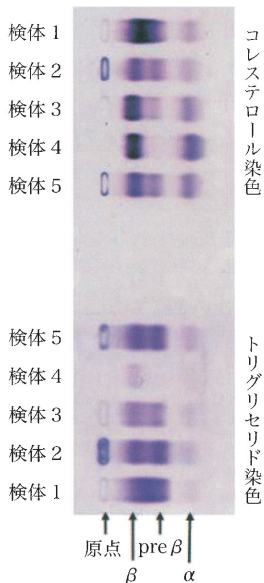


a



b

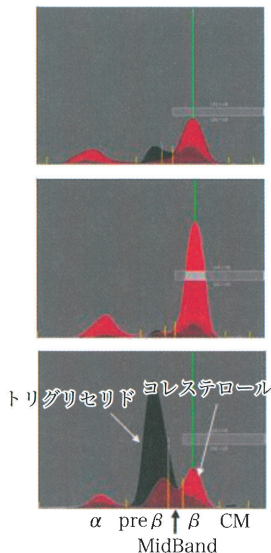


図 6-20 コレステロール・トリグリセリド染色法

a. Ch 染色および TG 染色：同一検体が中心線を対称に 2 カ所に塗布され、それぞれ Ch 染色および TG 染色される。

b. デンシトメトリー：専用ソフトを備えたデンシトメーターで解析すると、Ch と TG の染色パターンをオーバーラップして表示する。